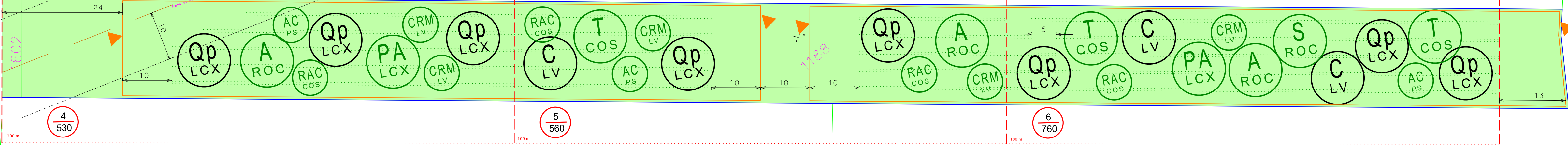


SO-802 LBK 15							
		výměra k založení					
prvek	č. parcely	výměra	trávobylinného podrostu m2	mulčovaná plocha m2	úseky oplocení ks	obvod oplocení m	počet bran
LBK	1127	3 998	3 998	595	2	545	4
LBK	1188	6 324	6 324	1 157	2	642	4
LBK	1217	9 022	9 022	1 435	5	1 808	10
LBK	1602	81	81	0	0		0
Dočasný přístup	1189	28 270					
			535				
Dočasný přístup	1218	6 287	5 557				
Celkem		53 982	25 517	3 187	9	2 995	18

fialová hranice:
dočasný přístupový pás (délka cca 77m, šířka 5 m)
p.č. 1189 v k.ú. Ohaře (uživatel PROTECO AGRO s.r.o.)

V ochranném pásmu nadzemního vedení
budou umístěny pouze keře.



SO-802 LBK15	č. úseku ve výkrese	4	5	6	celkem
--------------	---------------------	---	---	---	--------

Stromy listnaté s baly do skupin					
A	Acer platanoides	javor mléč	10	10	10
C	Carpinus betulus	habr obecný		10	20
PA	Prunus avium	třešeň ptačí	10		10
Qp	Quercus petraea	dub zimní	30	20	30
S	Sorbus torminalis	jeřáb břek			10
T	Tilia cordata	lípa srdčitá		10	20
celkem			50	50	100

Keře a stromovité keře do skupin					
AC	Acer campestre	javor babyka	10	10	10
CRM	Crataegus monogyna	hloh jednosemenný	20	20	10
RAC	Rhamnus cathartica	řešetlák počistivý	10	20	10
celkem			40	50	30

Keře podsadbové					
COS	Cornus sanguinea	svída obecná	40	120	120
LCX	Lonicera xylosteum	zimolez obecný	160	80	160
LV	Ligustrum vulgare	ptačí zob	80	120	120
PS	Prunus spinosa	tmka obecná	40	40	40
ROC	Rosa canina	růže šípková	40	40	80
celkem			360	400	520

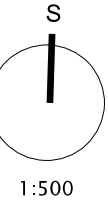
Keře výplňové					
CAV	Corylus avellana	líška obecná	30	20	35
EU	Euonymus europaea	brslen evropský	30	20	40
VO	Viburnum opulus	kalina obecná	20	20	35
celkem			80	60	110
celkem dřevin v úseku			530	560	760


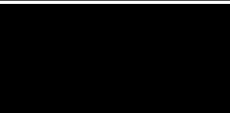
LEGENDA:

- označení výsadbového úseku
číslo / celkový počet vysazovaných dřevin
- výsadbový úsek
pomocná vytyčovací osnova
- stromy listnaté do skupin s balem (10 ks)
s podsadbou nižších keřů (40 ks)
- keře a stromovité keře do skupin (10 ks)
s podsadbou nižších keřů (40 ks)
- keře v dvojřadách (podsadbové a výplňové)
v zamulčovaných páslech o šířce 0,5 m
- zapěstovaný travobylinný porost
na předem upravené ploše
- dočasný lesnický oplocení s branou
ochrana proti okusu
- obvod staveniště / řešená parcela
- parcela s parcelním číslem
- dočasný přístup na řešnou plochu

Před zahájením prací je nutné vytyčit podzemní zařízení! V případě jejich obnažení,
nebo zjištění nepřesnosti je třeba navržené řešení ověřit a event. opravit!

Souř. systém: S-JTSK
Výšk. systém: BPV



AKCE:	BIOCENTRUM LBC 5 A BOKORIDOR LBK 15 V K.Ú. OHARE		 AGROPROJEKT PSO s.r.o. Slavičkova 840/1b, 638 00 Brno www.agroprojektppo.cz		
K.Ú.:	OHARE	AUTOR.PROJ.ÚSES:			
OBEČ:	OHARE	PROJEKTANT:			
KRAJ:	STŘEDOČESKÝ	PROJEKTANT:			
OBJEDNATEL:	SPŮ, KPŮ PRO STŘEDOČESKÝ KRAJ A HL. M. PRAHA, POBOČKA KOLÍN		PROJEKTANT:		
STUPEŇ:	DPS	Č. ZAKÁZKY:	101-3403-24	PARÉ:	
OBSAH:	SO 802 LBK 15 (úsek 4-6)		MĚŘÍTKO:	1:500	
			DATUM:	XII/2024	
	SITUACE VÝSADEB		PŘÍLOHA:	D.3.2.2	